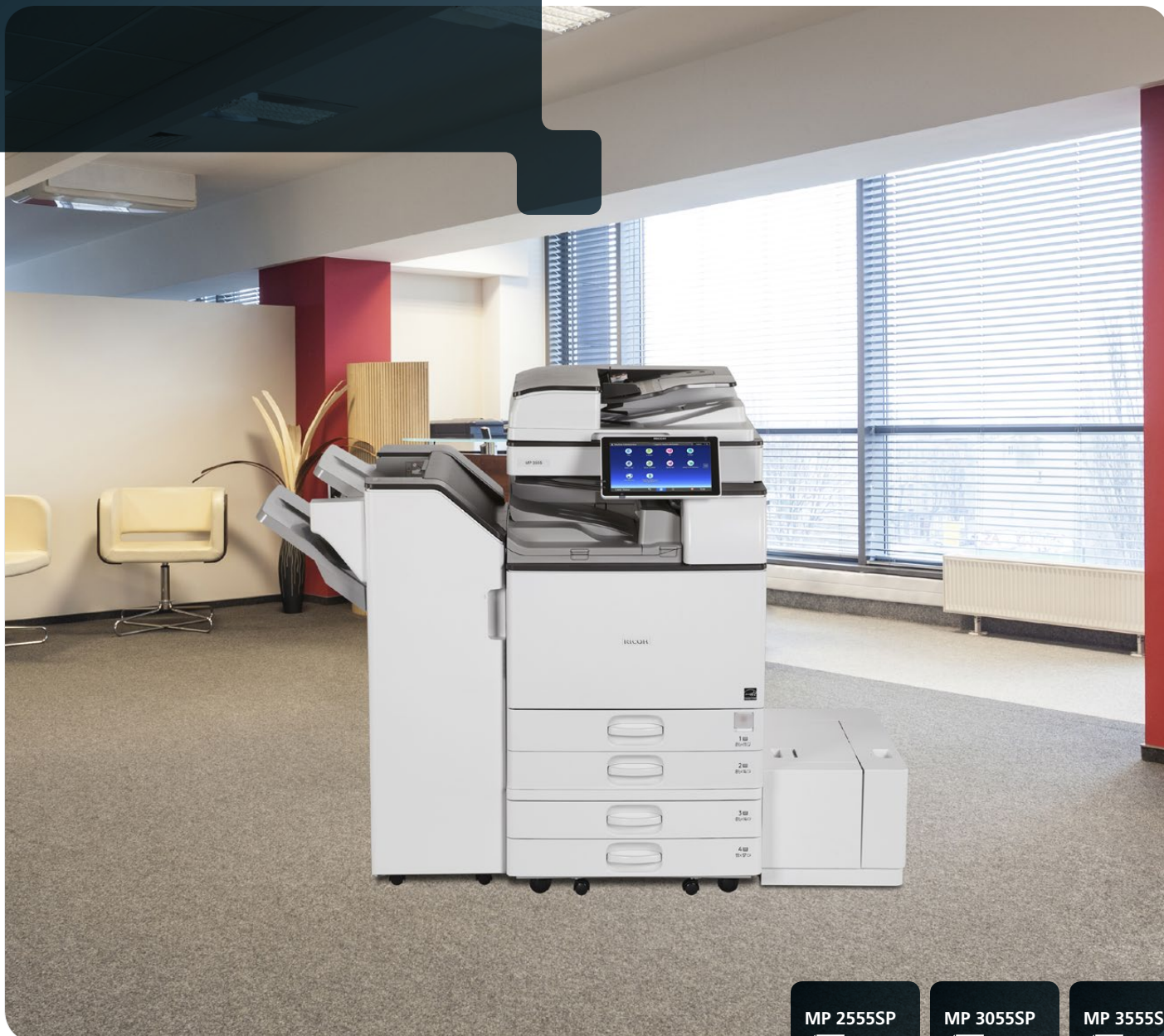


디지털 A3 흑백 복합기

MP 2555SP
MP 3055SP
MP 3555SP

복사기 프린터 스캐너 팩스

RICOH
imagine. change.



MP 2555SP

25
ppm

MP 3055SP

30
ppm

MP 3555SP

35
ppm

업무 효율성 향상을 위한 최상의 흑백 복합기

리코의 MP 2555SP/ MP 3055SP/ MP 3555SP는 업무를 단순화하고 사용자가 필요한 정보를 원하는 포맷으로 전달 받을 수 있는 흑백 복합기입니다. 본 복합기 시리즈를 사용하면 풀컬러 이미지, 브로셔 및 기타 문서를 스캔하여 바로 전송할 수 있습니다. 10.1인치 스마트 조작 패널상에서 스마트폰이나 태블릿 PC를 사용하듯 간단한 터치 및 스크롤을 통해 중요한 정보에 손 쉽게 접속할 수 있고, 사용자 편의를 위한 바로가기 설정이 가능합니다. 또한 스마트 기기를 연결을 통해 원격으로도 업무를 처리할 수 있습니다. 보안 기능도 향상되어 기밀 정보를 효율적으로 보호할 수 있습니다.

- 분당 최대 25/30/35매까지 인쇄 가능
- 직관적인 터치스크린을 통해 복사, 인쇄, 스캔, 팩스(옵션) 기능의 빠른 사용 가능
- 바로가기 아이콘을 통한 사용자별 맞춤형 워크플로 설정 및 업무 단순화
- 사용자의 개인 모바일 기기를 통한 접속, 정보 전달 용이
- 폭 넓은 혁신적 친환경 기능을 통해 전력 비용 절약 가능
- 전문적인 중철 및 펀칭 기능을 통해 소책자, 발표자료, 제안서 등 다양한 문서 제작 가능
- 컴팩트한 고성능 내, 외부 피니셔를 통한 문서 분류 및 스테이플 작업 단순화
- 1,000매 외부 하이브리드 피니셔를 통해 스테이플 및 스테이플리스(Stapleless) 피니싱 가능



향상된 기능을 통한 가치 제공

빠르고 정확한 인쇄 및 스캔

리코의 MP 2555SP/ MP 3055SP/ MP 3555SP는 각각 분당 25매, 30매, 35매의 속도로 노트, 보고서, 발표자료를 손쉽게 인쇄합니다. SPDF(Single Pass Document Feeder)는 풀컬러 원본을 분당 최대 180페이지(양면)까지 스캔하며 빠른 시간 내 디지털 전송이 가능합니다. 용지함 옵션을 추가하면 용지 적재량을 최대 4,700매까지 늘릴 수 있어 끊임 없이 인쇄할 수 있습니다.



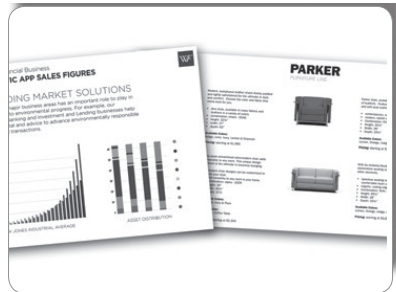
향상된 모바일 기능

리코의 Smart Device Connector 어플리케이션(Android®, iOS® 모두 가능)을 설치하면 간단하게 복사, 스캔, 팩스, 인쇄 기능을 사용할 수 있습니다. 또한 Google Drive™, Box™ 또는 Dropbox™ 등의 클라우드 스토리지 어플리케이션에 정보를 간편하게 공유, 추출, 및 인쇄할 수 있습니다. 블루투스나 NFC(Near Field Communication) 기술을 통한 손쉬운 연결 또한 가능합니다. AirPrint를 통한 인쇄 역시 용이합니다.



선명한 이미지 구현

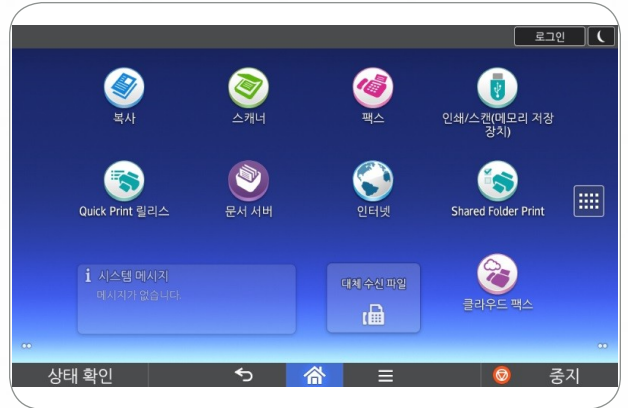
MP 2555SP/ MP 3055SP/ MP 3555SP는 선명한 이미지 및 정확한 텍스트를 인쇄 시 최대 1,200 x 1,200 dpi까지 구현할 수 있습니다. 본 복합기 시리즈는 생산성 향상을 위해 Postscript(emulation) 기능을 표준으로 탑재하고 있습니다. 복잡한 인쇄 및 스캔 업무는 1.46 GHz 인텔 기반 컨트롤러를 통해 단순화 할 수 있습니다. MP 2555SP/ MP 3055SP/ MP 3555SP는 다양한 종류의 용지를 지원하며 일반 문서를 포스터 형태로도 인쇄할 수 있습니다.



업무 효율성 향상

스마트 조작 패널

워크스타일 혁신 기술(Workstyle Innovation Technology)를 통해 개발된 맞춤형 10.1인치 스마트 조작 패널은 최근 모바일 기기에서 흔히 사용하는 직관적인 터치스크린 방식을 채용해 사용자가 좀 더 편리하게 기기를 사용할 수 있습니다. 간단한 터치만으로 중요한 기능을 특정 아이콘과 함께 맞춤형으로 설정할 수 있습니다. MP 2555SP/ MP 3055SP/ MP 3555SP는 웹 브라우저가 탑재되어 있으며 웹 페이지 및 온라인상의 PDF형태 문서를 인쇄할 수 있습니다.



맞춤형 워크플로 구성

사용자는 스마트 조작 패널상에서 맞춤형으로 워크플로를 구성할 수 있어 불필요한 작업을 줄일 수 있습니다. 사용하기 편리한 워크플로 앱을 RICOH Application Site로부터 다운로드 받고, 특정 기능을 추가하면 업무를 대폭 간소화할 수 있습니다. 예를 들어 '회의자료복사' 앱을 다운로드 받으면 회의에 필요한 소책자를 만드는 방법을 안내 받을 수 있습니다.



빠르고 간단한 워크플로 통합

리코 복합기와 솔루션 통합을 통해 복잡한 업무도 대폭 간소화할 수 있습니다. 문서 워크플로를 자동화하고 인쇄 보안을 향상시키고, 운영 비용을 측정할 수 있습니다. 리코 Global Scan NX를 사용하면 수작업을 대폭 줄일 수 있으며, 문서의 디지털 변환을 통해 원하는 곳으로 빠르게 전송할 수 있습니다.



관리 · 보안 · 친환경

신속한 기기 현황 파악 및 문제 해결

자주 사용하는 문서를 최대 3,000부까지 문서 서버에 저장할 수 있습니다.

리코 디바이스 매니저 NX나 웹 이미지 모니터를 사용하면 웹 브라우저를 통해 복합기 설정이 가능합니다. 디바이스 소프트웨어 매니저(DSM)를 통해 프린트 드라이버를 자동 업데이트 할 수 있으며 @remote를 통해 실시간 사용량 측정이 가능합니다.

A Driver installation tool for Windows Operating Systems

Device Software Manager



Install the latest Drivers in a few simple steps!

비용 효율성 및 친환경성

MP 2555SP/ MP 3055SP/ MP 3555SP는 다수의 지속 가능한 친환경 기능을 보유하고 있습니다. 에너지스타를 준수하고 에너지 대기전력 저감 우수제품으로 에너지 절약에 기여합니다. 또한 복합기 사용이 필요 없을 경우 자동으로 전원이 꺼지도록 설정할 수 있으며 자동 양면 인쇄 설정을 통해 용지 비용을 절약할 수 있습니다.



안전하고 효율적인 복합기 관리

사용자는 기기 사용 현황을 빠르고 편리하게 파악할 수 있습니다. 또한 프린터 출력 매수 설정 및 일부 기능의 접속 제한이 가능합니다. 모든 사용자가 암호 입력을 통해 기기에 로그인하도록 설정할 수 있으며 NFC카드 리더 옵션을 추가하면 ID 카드 로그인도 가능합니다. 잠금인쇄(Locked Print)기능을 통해 승인된 사용자가 본인 인증을 하기 전까지 문서출력을 보류할 수 있어 기밀 자료 유출을 방지할 수 있습니다. 또한, 워터마크 인쇄 및 자동 덮어쓰기(Automatic overwrite)기능 등을 통해 주요 승인되지 않은 문서의 출력을 방지할 수 있습니다.



MP 2555SP/MP 3055SP/MP 3555SP 주요 특징



1 풀 컬러 10.1인치 스마트 조작 패널: 간단한 터치만으로 업무를 손쉽게 진행할 수 있습니다. 스마트폰이나 태블릿 PC를 사용하듯 간편하게 패널을 조작할 수 있어 손쉬운 기기 설정 및 업무 수행이 가능합니다.

2 ARDF(Automatic Reversing Document Feeder): 단면, 양면 모두 흑백과 컬러로 최대 100매까지 적재하여 스캔, 복사, 팩스 발송을 할 수 있습니다.

3 표준 용지함: 2개의 용지함 및 100매 수동급지 트레이를 통해 11"x17" 용지 최대 1,200매 적재 가능

4 추가 용지 적재함(옵션): 2,000매 대용량 트레이와 1,500매 사이트 트레이를 장착하면 최대 적재 매수를 4,700매까지 늘릴 수 있어 끊임 없는 대량 인쇄가 가능해집니다.

5 추가 배지구: 125매 원빈 트레이, 250매 내장 시트프소트 트레이 옵션을 사용하면 바쁜 사무 환경에서도 간단히 인쇄 작업의 배지를 구분할 수 있습니다.

6 문서 피니셔: MP 2555SP/ MP 3055SP/ MP 3555SP를 사용하면 아웃소싱 없이도 전문적인 문서 생산이 가능합니다. 사용자는 1,000매 소책자 피니셔, 500매 내장형 피니셔, 250매 내장 스테이플리스(Stapleless)피니셔 등의 옵션 피니셔를 통해 사용 패턴에 맞는 문서를 제작할 수 있습니다. 1,000매 하이브리드 스테이플+스테이플리스 피니셔를 사용하면 기존의 자동 스테이플 방식으로 문서를 완성하거나 최대 5매까지 스테이플리스 문서를 제작할 수 있습니다. 이 독특한 기술은 비용을 절감해주고 문서 파쇄를 용이하게 하며 학교 및 식품 제조 업체 등 스테이플 없이 안전한 사용을 원하는 곳에 적합합니다.

SPDF(Singler Pass Document Feeder) (옵션): MP 2555SP/MP 3055SP/MP 3555SP의 SPDF는 스캐닝 업무를 더욱 신속하게 처리할 수 있도록 지원합니다. 단면/양면의 흑백 및 컬러 문서를 최대 220매까지 적재하여 빠르고 쉽게 스캔 업무가 가능합니다.

다양한 피니셔를 통한 업무 생산성 향상

리코의 다양한 피니셔 기능을 통해 발표 자료, 핸드아웃, 매뉴얼 등 다양한 제작물을 아웃소싱 없이 내부에서 제작할 수 있습니다. 각 피니셔는 반복되는 수작업을 줄여주며 좀 더 효율적인 업무 시간 활용을 가능하게 합니다.



피니셔	적재 매수	편칭	중철	스테이플리스	지원 복합기
SR3130 내부 스테이플 피니셔	500매	pu 3040 옵션 (2/3)	미지원	미지원	MP 6055SP 미지원
SR3210 하이브리드 스테이플 + 스테이플리스 피니셔	1,000매	pu 3050 옵션 (2/3)	미지원	2-5매/세트	전기중 지원
SR3220 소책자 피니셔	1,000매	pu 3050 옵션 (2/3)	최대 15매까지	미지원	전기중 지원

소규모 워크그룹의 워크플로 향상

리코의 Device Manager NX를 사용하면 웹 브라우저를 통해 기기 구성이 가능하며, 사용 현황을 업데이트 및 모니터링 할 수 있습니다. 또한, @Remote를 통해 사용매수 확인이 가능합니다. 그리고 서비스 알림을 자동으로 받을 수 있어 유지보수가 필요할 경우 빠르게 대응할 수 있습니다.

판매 솔루션

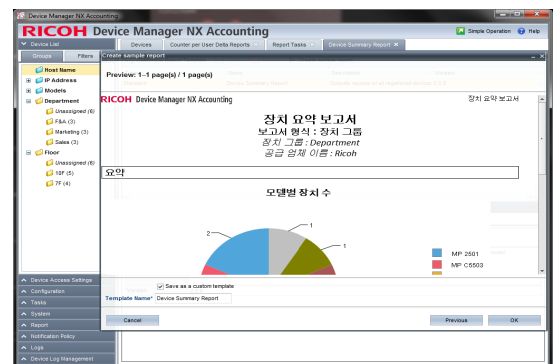
GlobalScan NX: 문서출력 프로세스의 워크로드를 절감

Card Authentication Package: 카드 인증을 통해 문서 보안

Device Manager NX: 리코 복합기의 모니터링 및 통계정보 제공

Enhanced Locked Print NX: 복수의 복합기를 ELP로 연결하여 어느 매체에서든 편리하게 출력업무가 가능

@Remote: 리코 복합기 및 프린터 원격관리 서비스 제공(무료)



RICOH MP 2555SP / MP 3055SP / MP 3555SP

주요 사양

일반

예열 시간:	20초
첫 장 출력 속도:	4.6/4.6/4.3초
연속 출력 속도:	25/30/35PPM
메모리:	표준: 2 GB
HDD:	320 GB
규격 (W x D x H):	587 x 684 x 788 mm
무게:	62.5 kg
전원:	220-240 V, 50/60 Hz 8A

복사

복사 프로세스:	Dry Electrostatic Transfer System with Dual component
다중 복사:	최대 999부
해상도:	600 x 600dpi
확대/축소:	25% ~ 400% (1% 단위로 증감)

프린트 언어:	표준: PCL5e, PCL6, PDF Direct, PS3 (Emulation) 옵션: Adobe PostScript3, Adobe PDF
해상도:	최대: 1,200 x 1,200 dpi
인터페이스:	표준: USB Host I/F, Ethernet 10 base-T/100 base-TX/1000 base-T, Bluetooth, USB Server for Second Network Interface(옵션), Bidirectional IEEE 1284/ECP(옵션), USB 2.0
네트워크 프로토콜:	TCP/IP(IP v4, IP v6)
지원 운영 시스템:	Windows® Vista/7/8/8.1/10, Windows® Server 2003/2008/2008R2/2012/2012R2
Mac OS 환경:	Mac OS X v.10.7 or later (Postscript 필요)
UNIX 환경:	Sun Solaris, HP-UX, SCO OpenServer, Red Hat Linux, IBM AIX, IBM iSeries/AS/400-using OS/400 Host Print Transform (일부 옵션 필요)
SAP® R/3® 환경:	SAP® R/3® (옵션)

fi t

PSTN, PBX
ITU-T (CCITT) G3
8 x 3.85 line/mm, 200 x 100 dpi ()
8 x 7.7 line/mm, 200 x 200 dpi ()
8 x 15.4 line/mm, 16 x 15.4 line/mm, 400 x 400 dpi (with optional SAF memory)
G3: 2 seconds (200 x 100 dpi, JBIG)
G3: 3 seconds (200 x 100 dpi, MMR)
33.6 Kbps

ARDF: 컬러, 흑백 80ipm
SPDF: 컬러, 흑백(최대) 110ipm(단면)/180ipm(양면) (옵션)
100 dpi, 200 dpi, 300 dpi, 400 dpi, 600 dpi
Default: 200 dpi
A3, A4, A5, B4, B5, B6
TIFF, JPEG, PDF, High Compression PDF, PDF-A Network
TWAIN Driver
SMTTP (Mail Server) Gateway and TCP/IP, POP, IMAP4
SMB, FTP

취급 용지

권장 용지 크기:	A3, A4, A5, A6, B4, B5, B6
급지 용량:	표준: 1,200 sheets 최대: 4,700 sheets
용지 무게:	52 - 300 g/m²

전원소비량

전원 소비량 :	최대: 1,600W 준비 모드: 58.3W 슬립 모드: 0.84W
TEC:	0.9/1.1/1.4kWh

Internal Multi-Fold Unit FD3000, PostScript3 Unit Type M29, ARDF DF3090, SPDF DF3100, Platen Cover PN2000, Paper Feed Unit PB3220, Paper Feed Unit PB3250, LCIT PB3260, LCIT RT3030, Caster Table Type M3, 1 Bin Tray BN3110, Internal Shift Tray SH3070, Side Tray Type M3, Bridge Unit BU3070, Finisher SR3210, Booklet Finisher SR3220, Punch Unit PU3050 NA, Punch Unit PU3060 NA, Internal Finisher SR3130, Punch Unit PU3040 NA, Punch Unit , Internal Finisher SR3180, ADF Handle TypeC, USB Device Server Option Type M19, Unicode Font Package for SAP(R) 1 License, Unicode Font Package for SAP(R) 10 License, Unicode Font Package for SAP(R) 100 License, Extended USB Board Type M19, IEEE 1284 Interface Board Type M19, File Format Converter Type M19, FAX Memory Unit Type M19 64MB, Optional Counter Interface Unit Type M12, Key Counter Bracket Type M3, External Keyboard Bracket TypeM19

모델, 옵션 및 소프트웨어의 사용 여부에 대해서는 해당 지역 Ricoh 딜러에게 문의하십시오.



RICOH
imagine. change.

www.ricoh-korea.co.kr

주식회사 리코코리아

(우)137-881 서울시 서초구 서초대로 314 정보통신공제조합 10층
전화: 02 3677 1004

모든 브랜드, 제품 이름은 해당 소유자의 트레이드 마크입니다. 사양 및 외형은 공지 없이 변경될 수 있습니다. 실제 제품의 색상은 브로슈어에 표시된 색상과 다를 수 있습니다. 본 브로슈어에 사용된 이미지는 실제 사진이 아니며 실제 제품과 다소 차이가 있을 수 있습니다. 일부 제품 이미지의 경우 옵션이 포함되어 있습니다. Copyright © 2017 Ricoh Korea Co., Ltd. All rights reserved. 본 브로슈어와 브로슈어의 내용, 레이아웃은 수정, 변경할 수 없으며, Ricoh Korea Co., Ltd.의 서면 허가 없이 브로슈어의 내용 일부 또는 전체를 다른 작업에 사용하거나 복제할 수 없습니다.