

디지털 A3 컬러 복합기

MP C2004SP MP C2504SP

☑ 복사기 ☑ 프린터 ☑ 스캐너

RICOH
imagine. change.



*옵션 장착 이미지

MP C2004SP

20
ppm

컬러

MP C2504SP

25
ppm

컬러

스마트한 정보 공유를 위한 최상의 컬러 복합기

리코의 A3 컬러 복합기 MP C2004SP/MP C2504SP는 사용자가 문서 업무에 필요한 모든 니즈를 충족시키는 사무 공간의 중추 역할을 할 수 있도록 제작되었습니다. 패널상의 자동 바로가기 아이콘, 사용자 중심의 보안 컨트롤 기능, 솔루션이 강화된 워크스타일 이노베이션 테크놀로지(Workstyle Innovation Technology)를 통해 필요한 정보에 손 쉽게 접근할 수 있고 맞춤형으로 업무를 진행할 수 있습니다. 사용자는 직관적인 터치스크린 조작 패널을 활용해 생동감 있는 컬러 문서를 출력할 수 있으며 문서를 스캔하여 누구에게나 전달할 수 있습니다. 또한 스마트폰이나 태블릿을 사용해 클라우드로부터 정보를 쉽게 획득할 수 있습니다. MP C2004SP/MP C2504SP는 컴팩트하고 경제적인 제품으로 정확하고 신뢰할 수 있는 결과물을 빠른 속도로 생산합니다.

- 분당 최대 20/25페이지 출력
- 직관적인 터치스크린을 통해 다양한 업무 수행 가능
- 사용자에게 맞는 워크플로와 바로가기 설정을 통한 일상 업무 간소화
- 모바일 기기를 통한 문서 출력 및 정보 공유
- 뛰어난 컬러 및 피니셔 기능을 활용해 전문적인 문서 제작 가능
- 다양한 절전 기능을 통한 운영 비용 감소
- 새로운 인체 감지 센서 기술을 통한 빠른 슬립모드 해제



*옵션 장착 이미지

업무에 적합한 솔루션 제공

항상 준비된 컬러 복합기

MP C2004SP/MP C2504SP는 급한 업무가 많고 사무 공간이 부족하며 예산 절감이 필수적인 워크그룹에 적합한 제품입니다. 본 복합기는 뛰어난 품질의 핸드아웃, 전단지, 인보이스, 배너 등 다양한 종류의 제작물을 최대 20/25PPM의 속도로 출력합니다. 빠른 정보 공유가 필요할 경우 100매 ARDF(Automatic Reversing Document Feeder)를 사용해 더욱 신속한 문서 스캔이 가능하며 다양한 스캔-투(Scan-to) 기능을 활용해 디지털 파일을 공유할 수 있습니다. 계약서 등의 빠른 팩스 송부도 가능하며 용지 및 비용 절감을 위해 이메일 수신함으로도 팩스를 주고 받을 수 있습니다.



모바일 기기 지원을 통한 생산성 향상

MP C2004SP/MP C2504SP를 사용하면 스마트폰이나 태블릿을 통해 언제 어디서든 높은 생산성을 유지할 수 있습니다. 리코 스마트 디바이스 커넥터 앱을 다운로드 받아 조작 패널상의 QR코드를 스캔하거나 블루투스 기술, 혹은 NFC(Near Field Communication)를 활용해 모바일 기기나 클라우드로부터 별도의 유틸리티, 소프트웨어, 드라이버 없이 문서를 직접 출력할 수 있습니다. 또한 복합기에서 문서 원본을 PDF 파일로 스캔하여 스마트폰이나 태블릿으로 전송 가능합니다. 다양한 스캔-투(Scan-to)기능을 활용하면 단 몇 분 안에 원하는 문서를 수신자에게 보낼 수도 있습니다. 듀얼 네트워킹 포트 옵션을 통해 복수의 네트워크에 동시 접속도 가능해 업무 효율성을 향상시킬 수 있습니다.



사용 편의성 향상

MP C2004SP/MP C2504SP를 사용해 전달할 문서를 용도에 따라 다양하게 제작할 수 있습니다. 수기로 작성한 흑백 노트부터 풀 컬러 리테일 사이니지(Retail Signage)까지 다양한 형태의 문서를 출력합니다. 또한 2,300매까지 용재 적재를 증대할 수 있어 끊임 없는 업무 진행이 가능하며, 혁신적인 롤러를 통해 용지 걸림 현상이나 말림 현상을 줄일 수 있습니다. A3 사이즈 300gsm까지의 폭 넓은 용지 지원과 1,200 x 1,200 dpi의 높은 스캔 해상도를 보장합니다.





다양한 기능을 통한 업무 효율성 향상

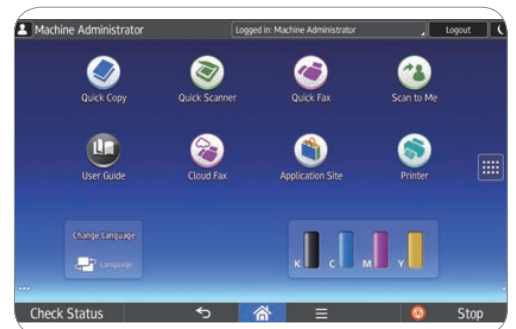
편리한 스크린터치 패널

MP C2004SP/MP C2504SP를 사용하면 간단한 터치만으로 업무 생산성을 향상시킬 수 있습니다. 리코의 워크스타일 이노베이션 테크놀로지(Workstyle Innovation Technology)는 10.1인치 슈퍼 VGA 스마트 조작 패널을 통해 정보 관리를 간소화합니다. 스크린터치 패널은 스마트폰이나 태블릿과 동일하게 간단한 터치만으로 조작할 수 있으며 세부 설정에 빠르고 간편하게 접근할 수 있습니다. 간단한 바로가기 아이콘 터치만으로 출력, 스캔, 복사, 팩스 등의 주요 기능에 접속 가능하며, 사용자의 편의에 따라 아이콘, 옵션 등을 유저 인터페이스에 맞춤형으로 설정할 수 있습니다.



복잡한 업무의 단순화

정보량이 많을수록 생산성은 더욱 향상됩니다. 사용자는 직관적인 격자 디자인의 터치스크린을 사용해 필요한 정보를 쉽게 찾을 수 있으며, 다양한 내장형 어플리케이션을 통해 복잡한 업무를 단순하게 처리할 수 있습니다. 각각의 어플리케이션은 특정 업무에 대한 중요한 세부 정보를 담고 있습니다. 사용자는 다양한 스캔-투(Scan-to) 기능 및 피니셔 옵션에 대해 자세하게 확인할 수 있으며 팩스 송수신 내역을 검색할 수 있습니다. 업무 효율성 향상을 위해 리코 어플리케이션 사이트로부터 다양한 어플리케이션을 무료로 다운로드 받을 수 있으며, 홈 스크린에 아이콘으로 설정할 수 있습니다. MP C2004SP/MP C2504SP를 사용하면 패널을 통해 웹 페이지에 접속 가능하며, 원하는 페이지를 PDF파일로 스캔하여 배포도 할 수 있습니다.



업무 프로세스 통합 및 간소화

MP C2004SP/MP C2504SP는 사용자가 지식과 노하우를 좀 더 효율적으로 사용할 수 있도록 지원합니다. 사용자는 워크스타일 이노베이션 테크놀로지를 통해 복수의 업무 프로세스를 통합하고 복잡한 업무를 간소화할 수 있으며 지루하고 반복적인 업무를 대폭 줄일 수 있습니다. 예를 들어 홈 스크린의 원터치 컨트롤 기능을 통해 주간 영업 미팅 노트를 스캔하여 동일한 수신자와 간편하게 공유할 수 있습니다. 또한 패널상의 ID 카드 복사 기능 아이콘만 누르면 신분증이나 면허증의 양면을 용지 한 면에 간단하게 복사하여 출력합니다. 더욱 향상된 워크플로를 원하는 사용자는 플러그 앤 플레이(plug-and-play) 소프트웨어 옵션을 추가해 정보를 자동화하고 운영비용을 절감할 수 있습니다.





빠른 문제 해결 및 효율적인 기기 관리

신속한 기기 현황 파악 및 문제 해결

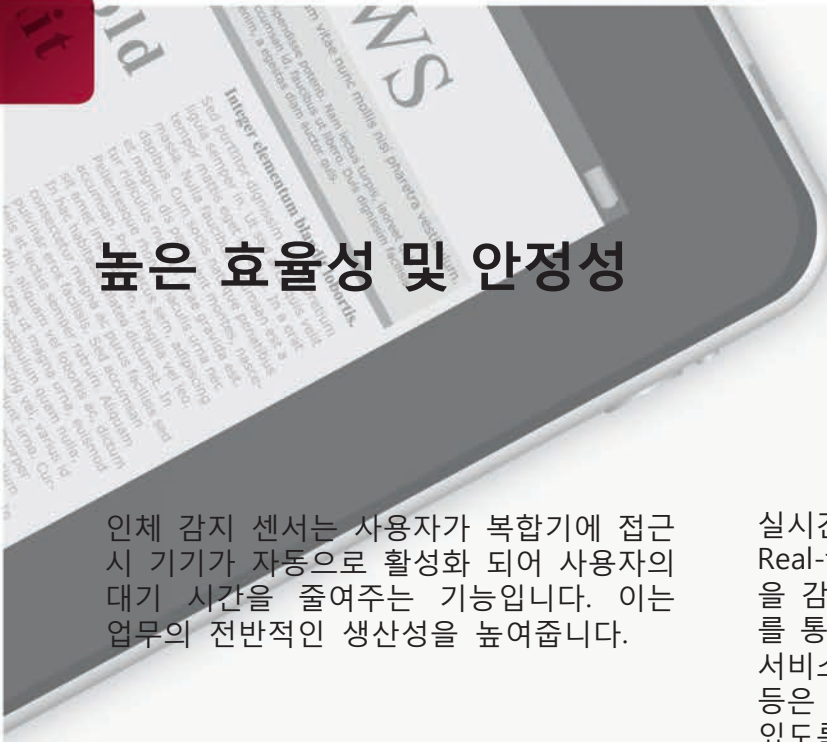
MP C2004SP/MP C2504SP를 사용해 자주 사용하는 문서를 최대 3,000부까지 문서 서버에 저장할 수 있습니다. 리코 디바이스 매니저 NX나 웹 이미지 모니터를 사용하면 웹 브라우저를 통해 설정과 업데이트가 가능합니다. 디바이스 소프트웨어 매니저를 통해 프린트 드라이버를 자동 업데이트 할 수 있으며 @remote를 통해 실시간 미터 측정이 가능합니다. 또한 엔지니어가 원격으로 유저 인터페이스에 접속하여 실시간으로 기기에 발생한 문제를 해결할 수 있습니다.



안전하고 효율적인 복합기 관리

사용자는 MP C2004SP/MP C2504SP를 통해 기기 사용 현황을 빠르고 편리하게 파악할 수 있습니다. 또한 프린터 한도 설정 및 일부 기능으로의 접속 제한이 가능합니다. 모든 사용자가 패스코드 입력을 통해 기기에 로그인하도록 설정할 수 있으며 NFC 카드 리더 옵션을 추가하면 ID 카드로도 로그인이 가능합니다. 락프린트(Locked Print)기능을 통해 승인된 사용자가 본인 인증을 하기 전까지 문서 출력을 보류할 수 있어 기밀 자료 유출을 방지할 수 있습니다. 또한 워터마크 및 자동 오버라이트(Automatic overwrite) 기술 등을 통해 주요 승인되지 않은 문서의 출력을 방지할 수 있습니다.





높은 효율성 및 안정성

인체 감지 센서는 사용자가 복합기에 접근 시 기기가 자동으로 활성화 되어 사용자의 대기 시간을 줄여주는 기능입니다. 이는 업무의 전반적인 생산성을 높여줍니다.

실시간으로 용지 걸림 현상을 알려주는 Real-time animation 기능은 문제 해결 시간을 감소시킵니다. 또한 혁신적인 기계 장치를 통해 용지 로딩을 유연하게 하며 향상된 서비스 지원, 원격 관리 기능, 에러 해결 기능 등은 사용자가 큰 어려움 없이도 사용할 수 있도록 제작 되었습니다.



사용자는 비용을 절감하면서도 훌륭한 결과물을 얻기를 기대합니다. MP C2004SP/C2504SP는 뛰어난 성능과 함께 환경까지 고려한 친환경 제품입니다. 스테이플 없이 용지를 스테이플 할 수 있는 Stapleless 피니셔, 0.5초대의 빠른 슬립모드에서의 복귀, 업계 최저 수준의 TEC value 등은 총 소유비용과 전력 절감을 실현합니다.

MP C2004SP/MP C2504SP는 책 커버, 멀티-폴드 메뉴, 멀티-폴드 브로셔 및 홍보 배너 등 다양한 출력물을 제작할 수 있도록 배너 용지 인쇄를 표준으로 지원합니다. 특히 교육, 여행, 요식업계 고객들에게 적합하며 최대 1,260mm 길이까지 배너 용지에 인쇄할 수 있습니다.



MP C2004SP/MP C2504SP 주요 기능



*옵션 장착 이미지

1 10.1인치 스마트 조작 패널

2 100매 ARDF

3 용지 적재함 및 100매 바이패스 트레이

4 대량 용지 적재 (최대 2,300매)

5 125매 원빈 트레이

6 내/외장 피니셔

7 인체 감지 센서

MP C2004SP/MP C2504SP

주요 사양

일반

| | |
|-----------------|---|
| 예열 시간: | 25초 |
| 첫 장 출력 속도: | 컬라: 7.6/7.5초 흑백: 5.4/5.3초 |
| 연속 출력 속도: | 컬라: 20/25PPM 흑백: 20/25PPM |
| CPU: | Intel Atom Processor Bay Trail: 1.33 GHz |
| 메모리: | 표준: 2 GB 최대: 4 GB |
| HDD: | 250 GB |
| 규격 (W x D x H): | 587 x 685 x 788mm w/ ARDF: 587 x 685 x 913mm w/ SPDF: 587 x 685 x 963mm |
| 무게: | 83.3 kg |
| 전원: | 220 - 240 V, 50/60 Hz |

복사

| | |
|----------|--|
| 복사 프로세스: | Dry Electrostatic Transfer System with Dual component Development: 4-Drum method |
| 다중 복사: | 최대 999부 |
| 해상도: | 600dpi |
| 확대/축소: | 25% ~ 400% (1% 단위로 증감) |

프린터

| | |
|---------------|--|
| 프린트 언어: | 표준:PCL5c, PCL6(XL), PDF 옵션:Adobe® PostScript®3™, XPS, PictBridge |
| 해상도: | 최대 (1,200 x 1,200 dpi/2bit) |
| 인터페이스: | 표준: SD slot, USB Host I/F, Ethernet 10 base-T/100 base-TX/1000 base-T 옵션: USB Server for Second Network Interface, Bi-directional IEEE 1284/ECP, USB 2.0 (Type B) |
| Windows® 환경: | Windows® Vista/7/8.1/10, Windows® Server 2008/2008R2/2012/2012R2 |
| Mac OS 환경: | Macintosh OS X Native v10.7 or later |
| UNIX 환경: | UNIX Sun® Solaris SCO OpenServer RedHat® Linux Enterprise IBM® AIX |
| SAP® R/3® 환경: | SAP® R/3® (한글 지원 시 옵션 필요) |

스캔

| | |
|----------|---|
| 스캔 속도: | ARDF: 분당 최대 80매 SPDF: 단면: 분당 최대 110매 양면: 분당 최대 180매 |
| 해상도: | 최대: 1,200 dpi |
| 원본 크기: | A3, A4, A5, B4, B5 |
| 번들 드라이버: | Network TWAIN |
| 스캔 전송: | 이메일, 폴더 |

팩스(옵션)

| | |
|--------|--|
| 회로: | PSTN, PBX |
| 호환성: | ITU-T (CCITT) G3 |
| 해상도: | 표준: 8 x 3.85 line/mm, 200 x 100 dpi, 8 x 7.7 line/mm, 200 x 200 dpi 옵션: 8 x 15.4 line/mm, 400 x 400 dpi, 16 x 15.4 line/mm, 400 x 400 dpi |
| 압축: | MH, MR, MMR, JBIG |
| 전송 속도: | G3: 2 second(s) (200 x 100 dpi, JBIG), 3 second(s) (200 x 100 dpi, MMR) |
| 모뎀 속도: | 최대: 33.6 Kbps |

취급 용지

| | |
|-----------|---|
| 권장 용지 크기: | 표준 용지함: SRA3+, SRA3, A3, A4, A5, A6, B4, B5, B6 |
| 급지 용량: | 표준: 1,200매 최대: 2,300매 |
| 용지 출력 용량: | 최대: 1,625매 |
| 용지 무게: | 52 - 300 g/m² |

전원소비량

| | |
|--------|--|
| 전력 소비: | 최대: 1,700 W 준비 모드: 46.5 W 슬립 모드: Less than 0.9 W TEC (Typical Electricity Consumption): 0.7/0.9 kWh |
|--------|--|

옵션

ADF 핸들, 1 x 550매 용지함, 2 x 550매 용지함, 브리지 유닛, 내장 피니셔, Stapleless stapler 포함 내장 피니셔, 1,000매 소책자 피니셔, 펀치키트, 내장 시프트 트레이, 원빈 트레이, 사이드 트레이, 쌍방향 IEEE 1284, PostScript3, 파일 형식 변환기, 키 카운터 브래킷, 카드 리더 브래킷, 데이터 오버라이트 보안 유닛 (승인 버전), 팩스 연결 유닛, 팩스 메모리, 팩스 옵션, SAP용 유니코드 글꼴 패키지, SRA3 유닛, XPS direct print, NFC 카드 리더, 배너 용지 트레이 가이드, G3 확장 USB board, 4GB 메모리 유닛

소모품

| | |
|--------|---|
| 토너 용량: | Black: 15,000매 Cyan: 9,500매 Magenta: 9,500매 Yellow: 9,500매 |
|--------|---|

모델, 옵션 및 소프트웨어의 사용 여부에 대해서는 해당 지역 Ricoh 딜러에게 문의하십시오.



RICOH
imagine. change.

www.ricoh-korea.co.kr

주식회사 리코코리아

(우)137-881 서울시 서초구 서초대로 314 정보통신공제조합 10층
전화: 02 3677 1004

모든 브랜드, 제품 이름은 해당 소유자의 트레이드 마크입니다. 사양 및 외형은 공지 없이 변경될 수 있습니다. 실제 제품의 색상은 브로슈어에 표시된 색상과 다를 수 있습니다. 본 브로슈어에 사용된 이미지는 실제 사진이 아니며 실제 제품과 다소 차이가 있을 수 있습니다. Copyright © 2016 Ricoh Korea Co., Ltd. All rights reserved. 본 브로슈어와 브로슈어의 내용, 레이아웃은 수정, 변경할 수 없으며, Ricoh Korea Co., Ltd.의 서면 허가 없이 브로슈어의 내용 일부 또는 전체를 다른 작업에 사용하거나 복제할 수 없습니다.