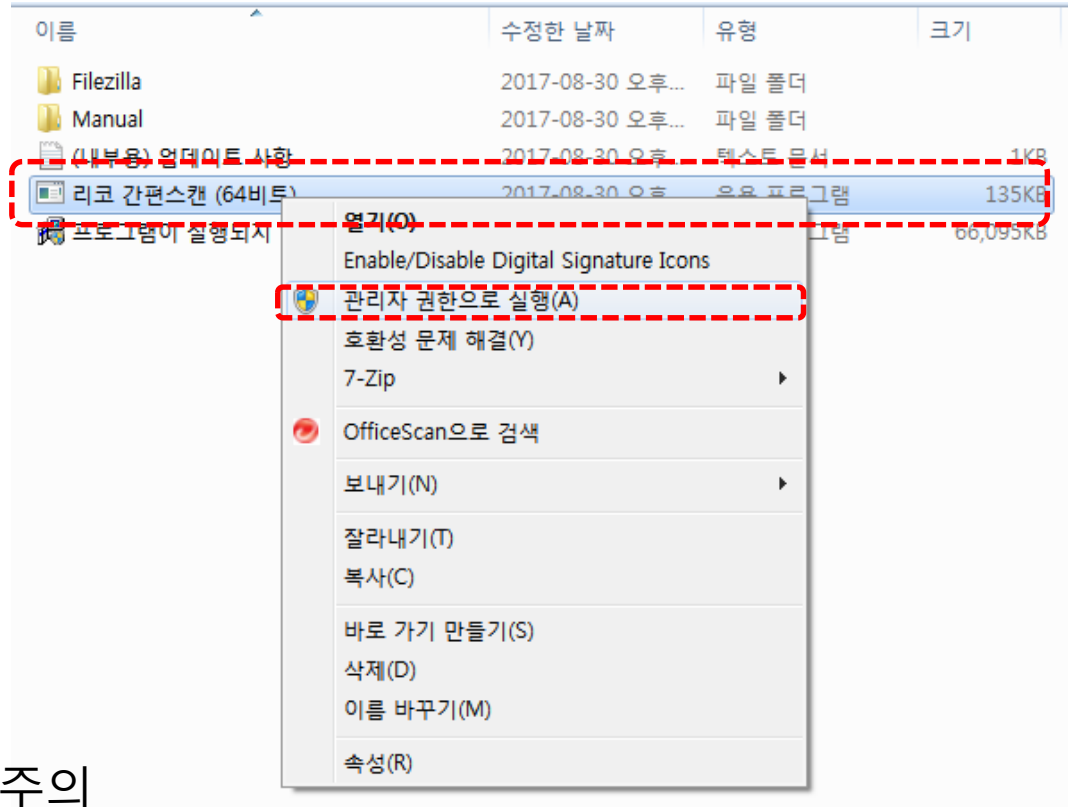


FTP 스캔 설정

RICOH
imagine. change.

리코코리아 서비스 센터

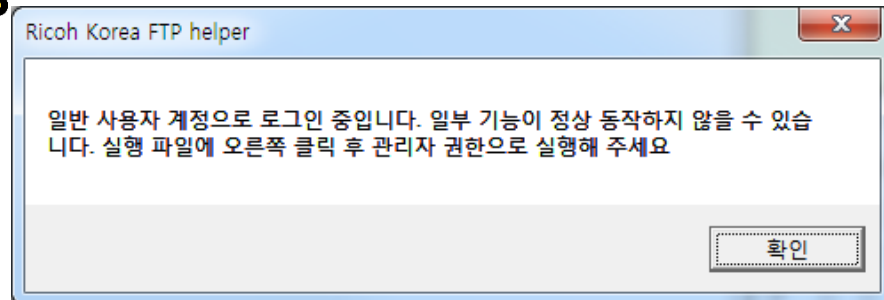
리코 간편 스캔 설치 - 1



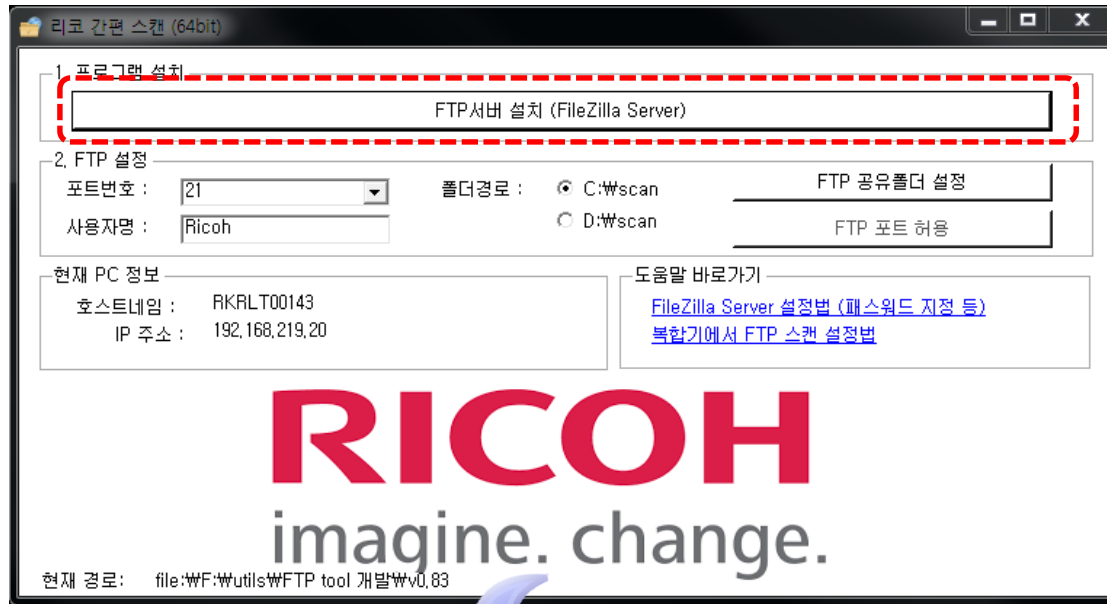
- 리코 간편 스캔 (64비트)를 실행합니다.
 - 아이콘을 선택하고, 오른쪽 버튼을 누르고 관리자 권한으로 실행합니다.



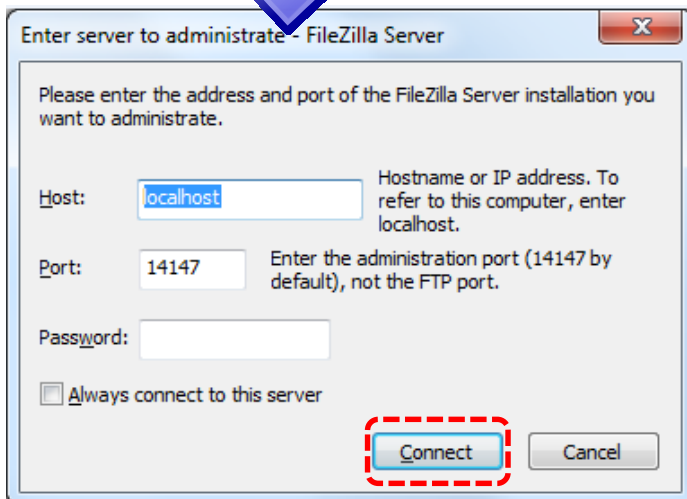
주의



- 관리자 권한으로 실행하지 않았을때 다음과 같은 메시지가 나옵니다.
 - 확인 버튼을 누르시고 다시 관리자 권한으로 실행합니다.



- 그림에서 [FTP 서버설치(FileZilla Server)] 버튼을 눌러 프로그램을 설치합니다.



- 설치중 다음 화면이 나오면 [Connect] 버튼을 눌러 줍니다. (붉은 상자)



네트워크 설정 확인



- 리코 간편 스캔 설정 변경 화면에서 포트 번호, 사용자명, 호스트네임 또는 IP 주소를 확인합니다. (붉은색 네모 참조)
- 만약 '포트 번호' 또는 '사용자 명', 'Scan 폴더'를 바꾸려면 변경할 내용을 입력하고 [FTP 공유폴더 설정] 버튼을 누릅니다.



RICOH
Web Image Monitor

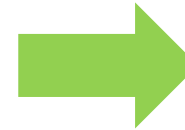
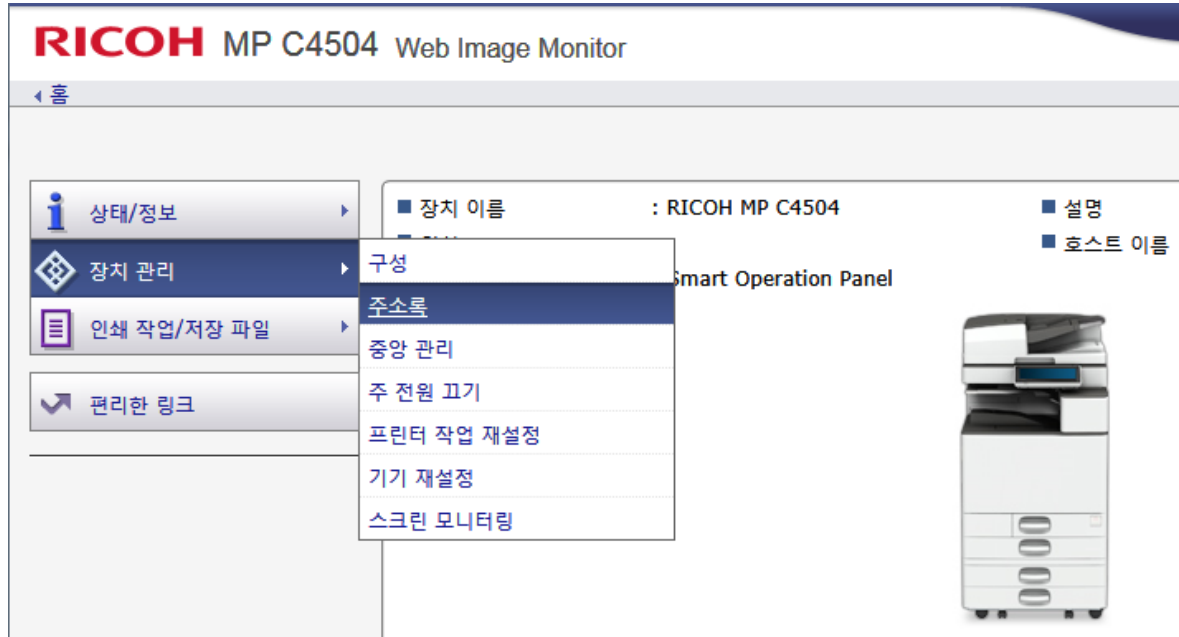
로그인 사용자 이름 :

로그인 암호 :

- 붉은색 상자안의 로그인 버튼을 누르고 관리자(Admin)계정으로 로그인 합니다.
- 로그인 사용자 이름은 “Admin”이며, 로그인 암호는 최소 장비 설치시 지정한 암호입니다.



주소록 설정 2



■ 장치 관리 > 주소록을 선택합니다

■ 간단입력 > 사용자 추가 버튼을 누릅니다



주소록 설정 3

RICOH MP C4504 Web Image Monitor

← 홈

사용자 추가

등록할 항목을 선택한 다음 [다음으로 이동]을 누르십시오.

사용자 정보

기본 정보 등록 번호 또는 이름과 같은 기본 정보를 등록할 수 있습니다.

수신처

팩스 수신처 팩스 수신처를 등록할 수 없습니다.

이메일 수신처 이메일 수신처를 등록할 수 없습니다.

폴더 수신처 네트워크 폴더에 대한 정보를 등록할 수 있습니다.



1 기본 정보 2 폴더 수신처

Step1. 기본 정보

항목을 입력하십시오. [키 표시]에 입력한 이름이 제어 패널의 수신처에 표시됩니다.

■ 등록 번호(필수) : 00027

■ 이름(필수) : 홍길동

■ 키 표시 : 홍길동

■ 제목 1 : 없음

■ 제목 2 : 없음

■ 제목 3 : 없음

■ 즐겨찾기에 추가 : 설정 해제

뒤로 다음으로 이동 취소

- 사용자 추가 화면에서 [폴더 수신처]를 선택 하고 다음으로 이동 버튼을 누릅니다.
- [이름(필수)] 항목에 사용자 이름을 입력합니다.
- [키 표시]에도 사용자 이름을 입력합니다. (한글 입력 가능합니다.)
- 화면 하단의 [다음으로 이동] 버튼을 누릅니다.



주소록 설정 4

1 기본 정보 2 폴더 수신처 3 등록 확인

Step2.폴더 수신처

폴더 정보를 입력하십시오.

■ 프로토콜	: <input type="radio"/> SMB <input checked="" type="radio"/> FTP
■ 포트 번호(필수)	: <input type="text" value="21"/>
■ 서버 이름(필수)	: <input type="text" value="192.168.0.100"/>
■ 경로(필수)	: <input type="text"/>
■ 로그인 사용자 이름	: <input type="text" value="scan"/>
■ 로그인 암호	: <input type="text"/>
■ 로그인 암호 확인	: <input type="text"/>

- [프로토콜]은 FTP로 선택합니다.
- [포트 번호(필수)] : 21번(기본값)으로 지정합니다.
- [서버이름(필수)] : 컴퓨터의 IP 주소를 또는 호스트 네임을 입력합니다.
 - 슬라이드 2 페이지 참조
 - 유동아이피(DHCP) 환경에서는 호스트 네임을 사용합니다.
- [경로(필수)] : 빈칸으로 비워 둡니다.
- [로그인 사용자 이름] : “ricoh”를 입력합니다.
 - 슬라이드 2 페이지 참조
- [로그인 암호] : 빈칸으로 비워 둡니다.
- [로그인 암호 확인] : 빈칸으로 비워 둡니다.

모든값을 입력 후 [다음으로 이동] 버튼을 누릅니다.



주소록 설정 5

1 기본 정보 2 폴더 수신처 3 등록 확인

Step3.등록 확인

항목을 확인한 다음 [확인]을 누르십시오.

기본 정보	
■ 등록 번호	:00027
■ 이름	:홍길동
■ 키 표시	:홍길동
■ 제목 1	:없음
■ 제목 2	:없음
■ 제목 3	:없음
■ 즐겨찾기에 추가	:설정

뒤로 확인 취소

- 등록된 [이름]/[키표시]가 맞는지 확인하고 확인 버튼을 누르고 주소록 등록을 마무리 합니다.
- 추가 할 사용자가 있다면 6번 슬라이드(주소록 설정1)부터 반복해서 등록하시면 됩니다.



RICOH

감사합니다