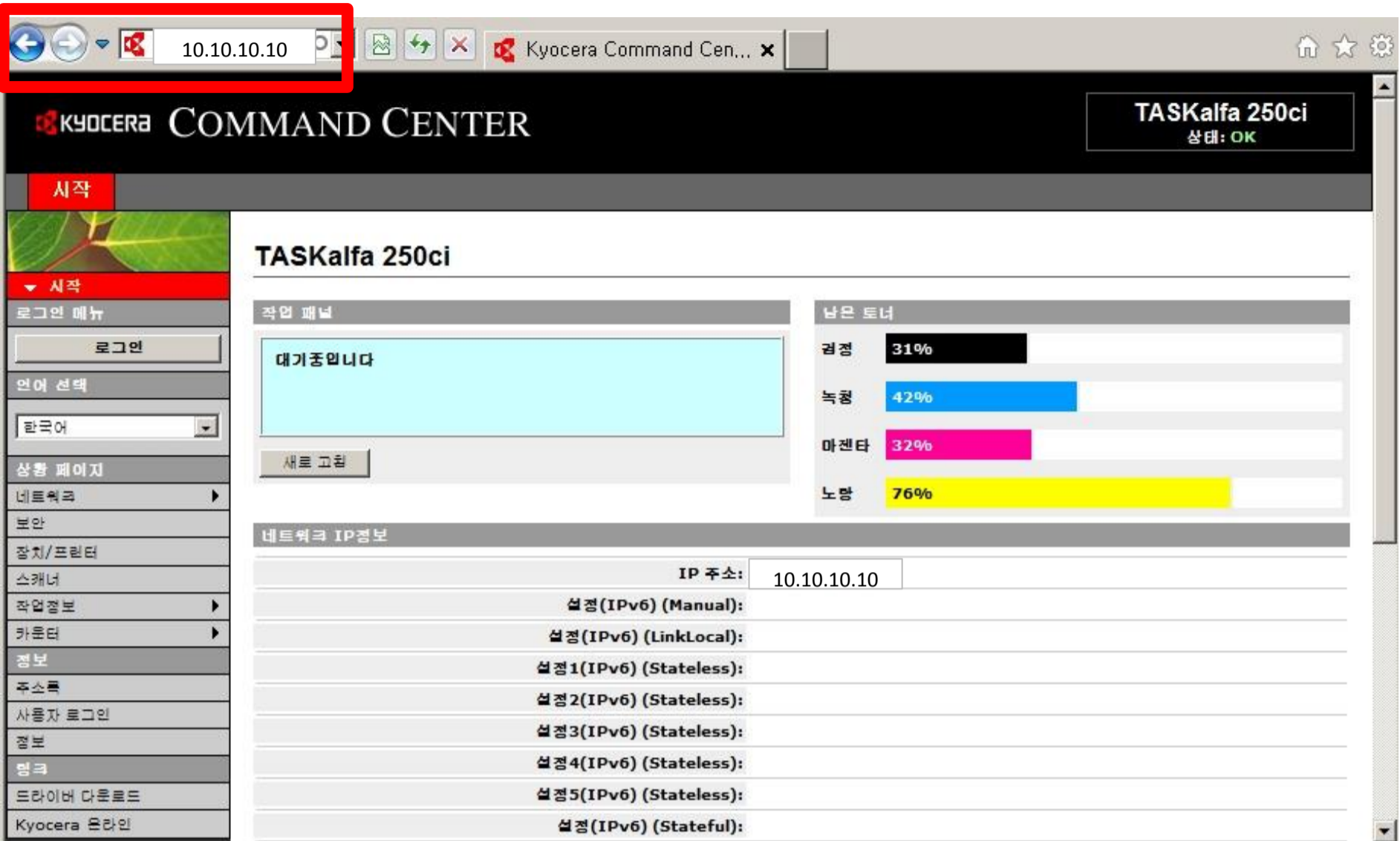


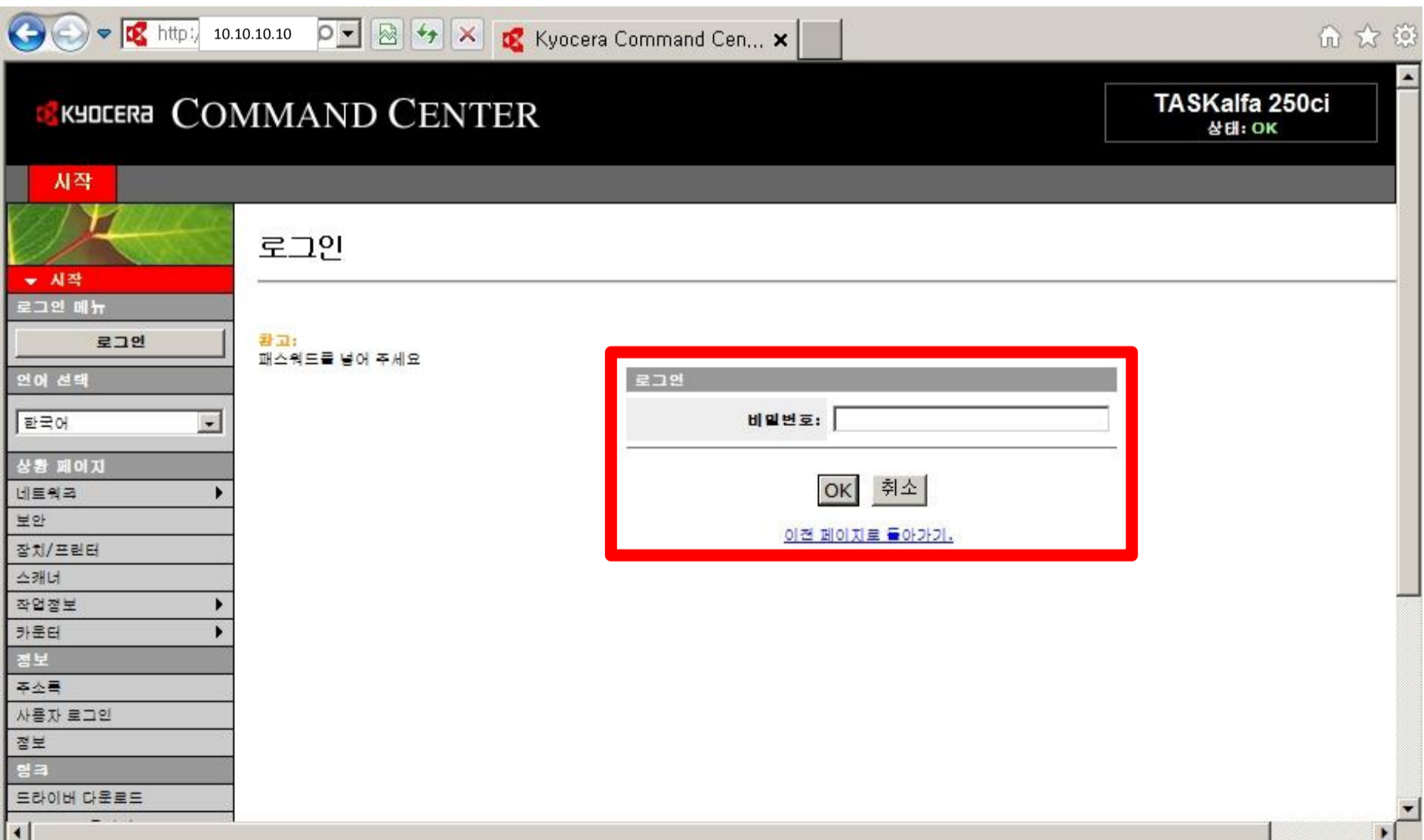
# SMB 스캐너 설정방법

## STEP 1 Command Center의 설정

1. 복합기에 셋팅되어있는 IP를 인터넷 웹에 입력하면 COMMAND CENTER에 접속이 됩니다.



2. 로그인을 클릭, admin00 입력 후 OK버튼을 클릭합니다.



3. 로그인이 됩니다.

KYOCERA COMMAND CENTER

TASKalfa 250ci  
상태: OK

시작 기본 프린터 스캐너 작업정보 문서 보관함 상세

시작

로그인 메뉴  
로그아웃  
언어 선택  
한국어  
상황 페이지  
네트워크  
보안  
장치/프린터  
스캐너  
작업정보  
카운터  
정보  
주소록  
사용자 로그인  
장르  
링크  
드라이버 다운로드  
Kyocera 온라인

작업 패널

대기중입니다

새로 고침

남은 토너

검정	31%
청색	42%
마agenta	32%
노랑	76%

네트워크 IP정보

IP 주소:	10.10.10.10
설정 (IPv6) (Manual):	
설정 (IPv6) (LinkLocal):	
설정 1 (IPv6) (Stateless):	
설정 2 (IPv6) (Stateless):	
설정 3 (IPv6) (Stateless):	
설정 4 (IPv6) (Stateless):	
설정 5 (IPv6) (Stateless):	
설정 (IPv6) (Stateful):	

4. 기본탭을 클릭 후 왼쪽의 주소장을 클릭합니다.

KYOCERA COMMAND CENTER

TASKalfa 250ci  
상태: OK

시작 기본 프린터 스캐너 작업정보 문서 보관함 상세

기본 > 주소록: 개인주소

개인 주소록

개인주소 | 그룹주소

어дрес 건수

어дрес 수: 77

주소 목록

이름으로 검색:  검색

어дрес 추가 | 어дрес 삭제

<input type="checkbox"/>	번호	이름
<input type="checkbox"/>	1	
<input type="checkbox"/>	2	
<input type="checkbox"/>	3	
<input type="checkbox"/>	4	

- 5. 사용자를 등록합니다.
- \*빨간색 안의 항목만 기재합니다.

- 5. 하단의 제출버튼을 누릅니다.

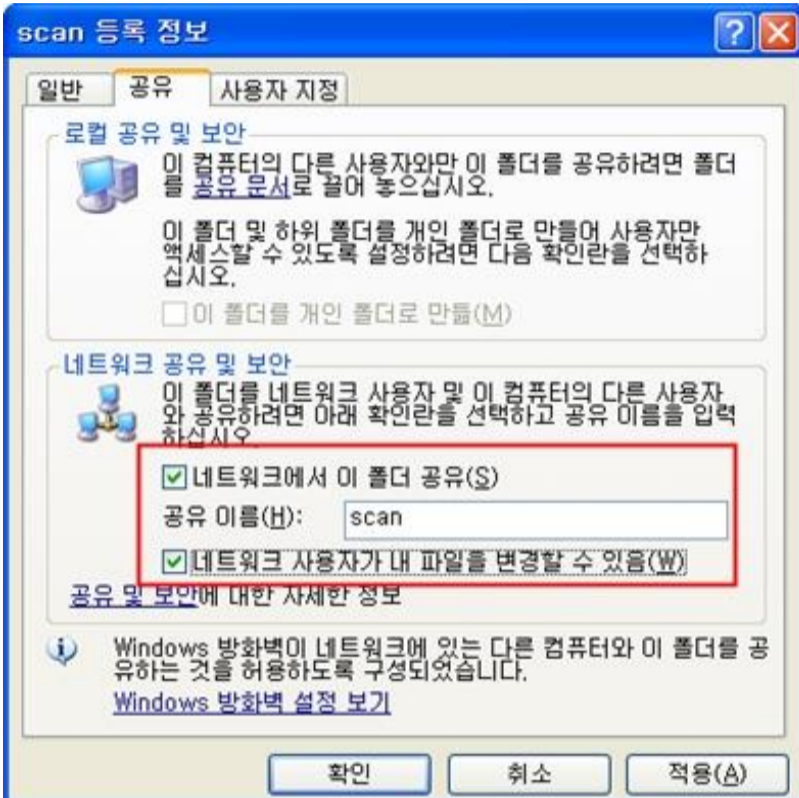
## STEP 2 폴더 공유 설정

1. 영문으로 아래와 같이 폴더를 생성합니다.

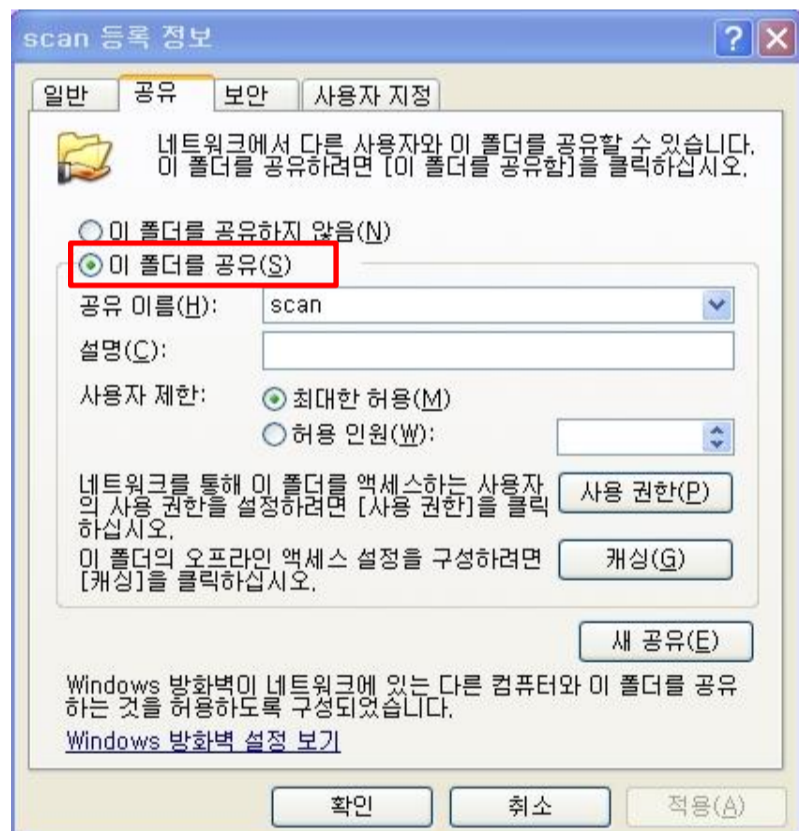


2. 폴더 속성에서 네트워크 공유 및 보안 설정을 합니다.

### Windows XP



\*공유 및 변경 둘다 체크박스에 체크합니다.

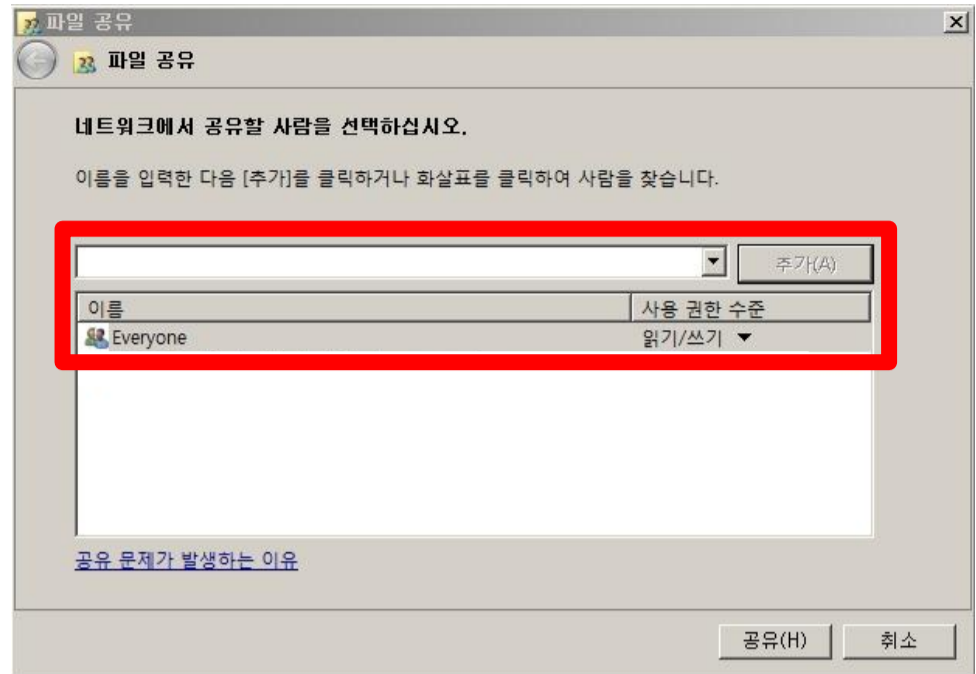
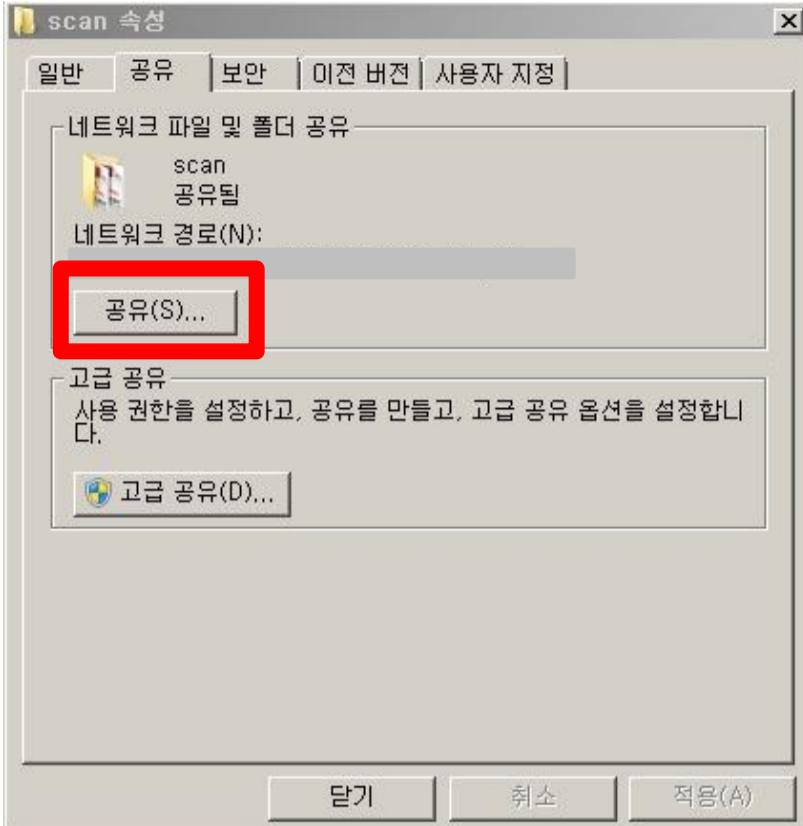


\*이 폴더를 공유에 클릭합니다.

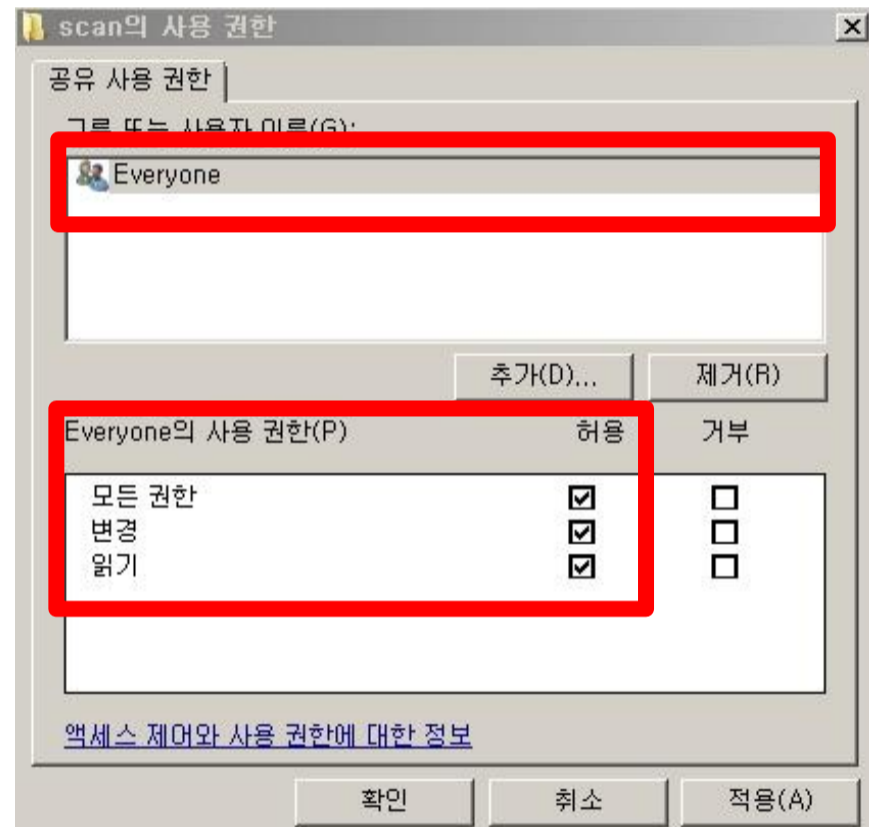
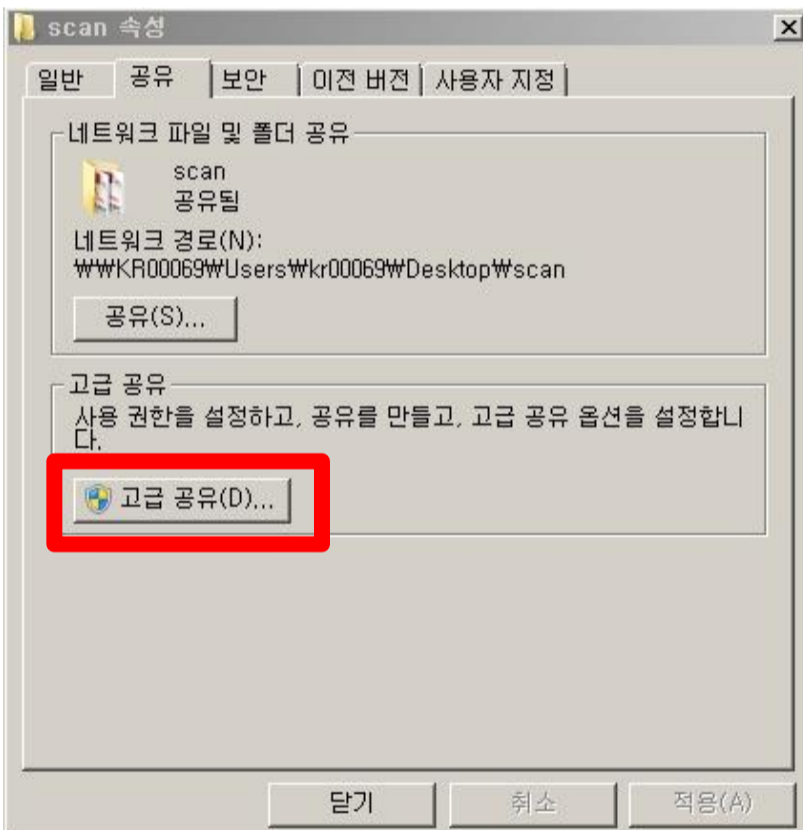
3. 폴더가 공유 되었습니다.



Windows 7



\*공유버튼을 클릭합니다. Everyone 을 추가 후 읽기 쓰기 권한을 줍니다.



\* 고급공유 버튼을 클릭합니다. Everyone 을 추가 후 모든권한에 체크합니다.

3. 폴더가 공유되었습니다.



\* 7은 공유 설정 후 폴더의 모양이 바뀌지 않습니다.